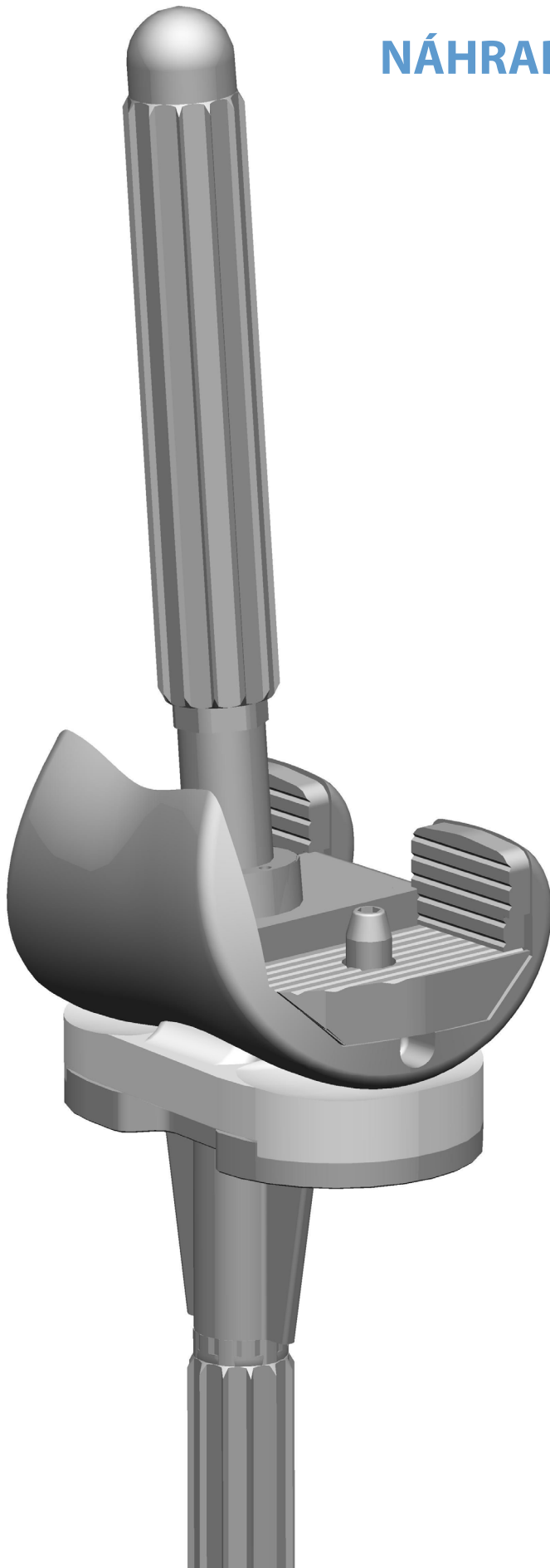




**NÁHRADY KOLENNÍHO KLOUBU**  
**KNEE REPLACEMENTS**



**MODULÁR REVIZNÍ**  
**MODULAR REVISION**

# NÁHRADY KOLENNÍHO KLOUBU

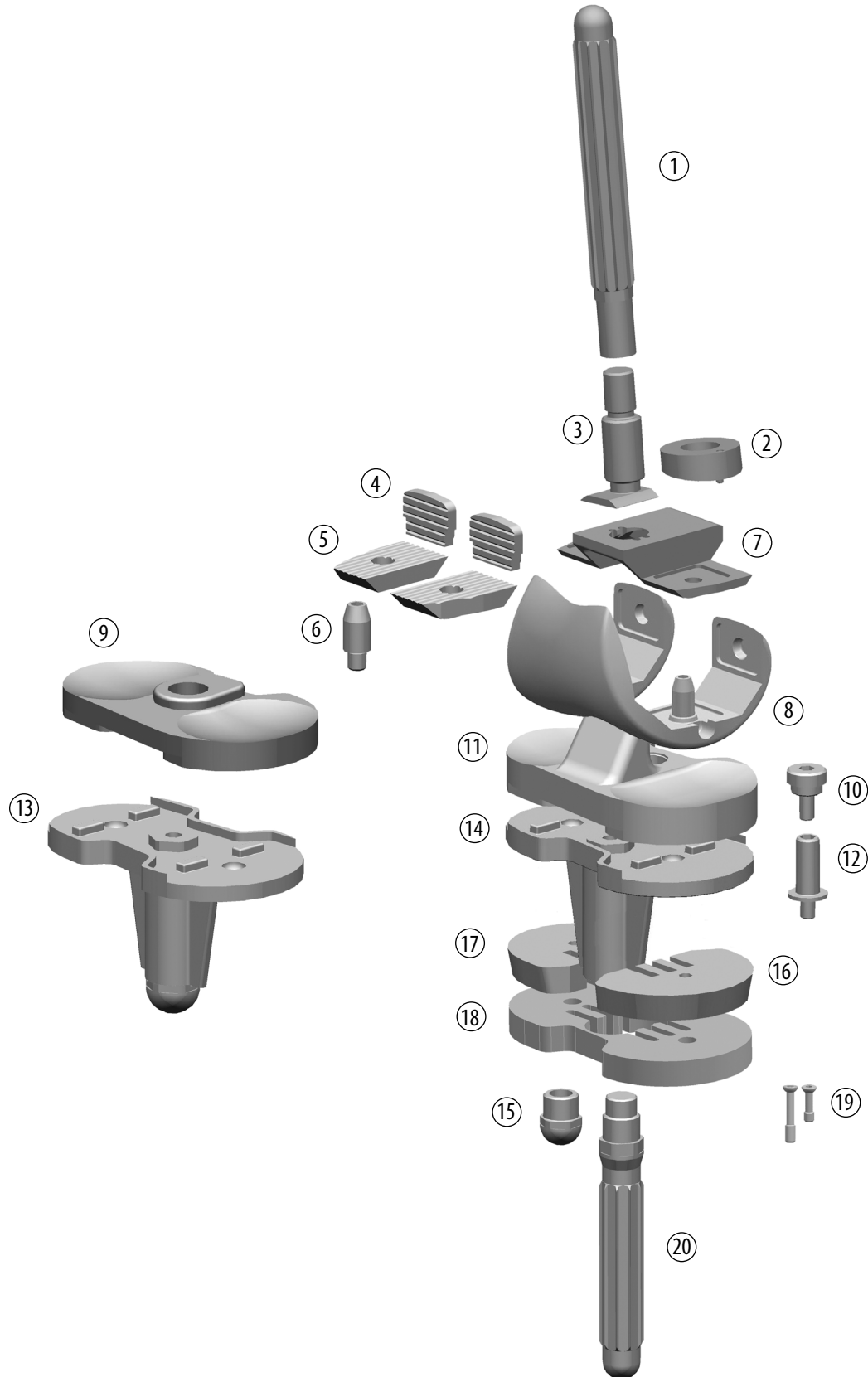
## KNEE REPLACEMENTS

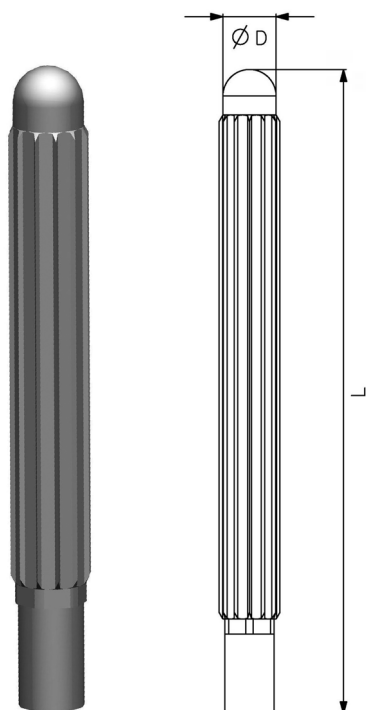


### Náhrady kolenního kloubu - Modulár Revizní

### Knee replacements - Modular Revision

<b>Sestava modulární revizní kolenní náhrady</b>	Modular revision knee replacement system	3
<b>1 - Femorální dřík</b>	1 - Femoral stem	4
<b>2 - Úhlová podložka femorálního dříku</b>	2 - Angular spacer of the femoral stem	4
<b>3 - Šroub femorálního dříku</b>	3 - Screw of the femoral stem	4
<b>4 - Vložka femorální komponenty - dorzální</b>	4 - Femoral spacer - dorzal	5
<b>5 - Vložka femorální komponenty - distální stabilizovaná</b>	5 - Femoral spacer - distal stabilised	5
<b>6 - Čep kotvící femorální komponenty - prodloužený závit</b>	6 - Anchoring pin of the femoral component - prolonged thread	6
<b>7 - Interkondylická vložka femorální komponenty - revizní</b>	7 - Intercondylar insert of the femoral component - revision	6
<b>8 - Femorální komponenta</b>	8 - Femoral component	6
<b>9 - Vložka tibiální komponenty</b>	9 - Tibial insert	7
<b>10 - Pojistný šroub vložky tibiální komponenty</b>	10 - Self-locking bolt of the tibial insert	7
<b>11 - Vložka tibiální komponenty stabilizovaná</b>	11 - Tibial insert stabilised	8
<b>12 - Vytužovací čep vložky tibiální komp. stabilizované</b>	12 - Stiffening screw of the tibial insert stabilised	8
<b>13 - Tibiální komponenta</b>	13 - Tibial component	9
<b>14 - Tibiální komponenta stabilizovaná</b>	14 - Tibial component stabilised	9
<b>15 - Zaslepovací šroub tibiálního dříku</b>	15 - Screw plug of the tibial stem	9
<b>16 - Podložka tibiální komponenty - bloková mediální</b>	16 - Tibial spacer - block medial	10
<b>17 - Podložka tibiální komponenty - bloková laterální</b>	17 - Tibial spacer - block lateral	10
<b>18 - Podložka tibiální komponenty - bloková</b>	18 - Tibial spacer - block	10
<b>19 - Šroub podložky tibiální komponenty</b>	19 - Screw of the tibial spacer	11
<b>20 - Nástavec tibiálního dříku</b>	20 - Tibial stem extender	11
<b>Kostní cement TEKNIMED</b>	Bone cement TEKNIMED	11





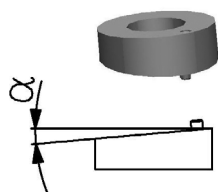
### 1 - Femorální dřík

#### 1 - Femoral stem

- necementovaný
- Ti6Al4V (ISO 5832-3)

- cementless
- Ti6Al4V (ISO 5832-3)

katalogové číslo - art. no.	velikost - size	D	L
<b>Z00130-0031-12130</b>	12x130 mm	12 mm	130 mm
<b>Z00130-0031-14130</b>	14x130 mm	14 mm	130 mm
<b>Z00130-0031-16130</b>	16x130 mm	16 mm	130 mm
<b>Z00130-0031-18130</b>	18x130 mm	18 mm	130 mm
<b>Z00130-0031-20130</b>	20x130 mm	20 mm	130 mm
<b>Z00130-0031-22130</b>	22x130 mm	22 mm	130 mm
<b>Z00130-0031-12170</b>	12x170 mm	12 mm	170 mm
<b>Z00130-0031-14170</b>	14x170 mm	14 mm	170 mm
<b>Z00130-0031-16170</b>	16x170 mm	16 mm	170 mm
<b>Z00130-0031-18170</b>	18x170 mm	18 mm	170 mm
<b>Z00130-0031-20170</b>	20x170 mm	20 mm	170 mm
<b>Z00130-0031-22170</b>	22x170 mm	22 mm	170 mm



### 2 - Úhlová podložka femorálního dříku

#### 2 - Angular spacer of the femoral stem

- Ti6Al4V (ISO 5832-3)

katalogové číslo - art. no.	velikost - size	α (°)
<b>Z01138-0000-07005</b>	5°	5
<b>Z01138-0000-07007</b>	7°	7



### 3 - Šroub femorálního dříku

#### 3 - Screw of the femoral stem

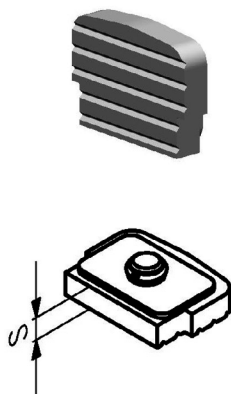
- Ti6Al4V (ISO 5832-3)

katalogové číslo - art. no.  
**Z01108-0050-08035**

**4 - Vložka femorální komponenty - dorzální**  
4 - Femoral spacer - dorzal

• CoCrMo (ISO 5832-4)

katalogové číslo - art. no.	velikost - size	S
<b>Z01130-6426-04000</b>	64/4	4 mm
<b>Z01130-6426-06000</b>	64/6	6 mm
<b>Z01130-6826-04000</b>	68/4	4 mm
<b>Z01130-6826-06000</b>	68/6	6 mm
<b>Z01130-6826-08000</b>	68/8	8 mm
<b>Z01130-7226-04000</b>	72/4	4 mm
<b>Z01130-7226-06000</b>	72/6	6 mm
<b>Z01130-7226-08000</b>	72/8	8 mm
<b>Z01130-7626-04000</b>	76/4	4 mm
<b>Z01130-7626-06000</b>	76/6	6 mm
<b>Z01130-7626-08000</b>	76/8	8 mm

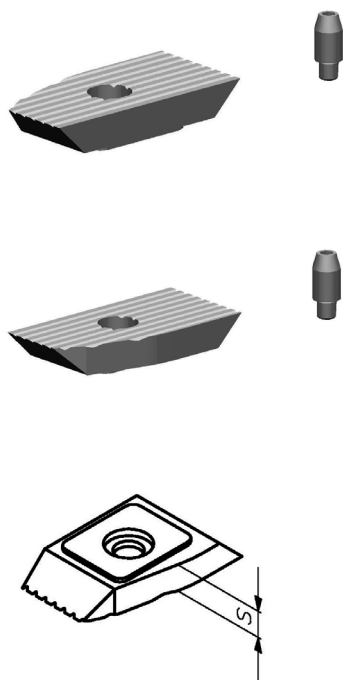


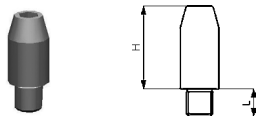
**5 - Vložka femorální komponenty - distální stabilizovaná**  
5 - Femoral spacer - distal stabilised

• CoCrMo (ISO 5832-4)

POZNÁMKA: Součástí balení je čep kotvící s prodlouženým závitem (6)  
NOTE: The anchoring pin of the femoral component with prolonged thread (6) included in the packaging

katalogové číslo - art. no.	velikost - size	S
<b>Z01138-6425-04000</b>	64/4 R	4 mm
<b>Z01138-6425-06000</b>	64/6 R	6 mm
<b>Z01138-6825-04000</b>	68/4 R	4 mm
<b>Z01138-6825-06000</b>	68/6 R	6 mm
<b>Z01138-7225-04000</b>	72/4 R	4 mm
<b>Z01138-7225-06000</b>	72/6 R	6 mm
<b>Z01138-7625-04000</b>	76/4 R	4 mm
<b>Z01138-7625-06000</b>	76/6 R	6 mm
<b>Z01148-6425-04000</b>	64/4 L	4 mm
<b>Z01148-6425-06000</b>	64/6 L	6 mm
<b>Z01148-6825-04000</b>	68/4 L	4 mm
<b>Z01148-6825-06000</b>	68/6 L	6 mm
<b>Z01148-7225-04000</b>	72/4 L	4 mm
<b>Z01148-7225-06000</b>	72/6 L	6 mm
<b>Z01148-7625-04000</b>	76/4 L	4 mm
<b>Z01148-7625-06000</b>	76/6 L	6 mm

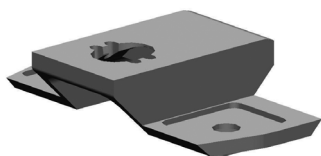




**6 - Čep kotvící femorální komponenty - prodloužený závit**  
6 - Anchoring pin of the femoral component - prolonged thread

- necementovaný
- Ti6Al4V (ISO 5832-3)

katalogové číslo - art. no.	velikost - size	H	L
<b>Z01127-0031-07015</b>	15	15 mm	5 mm

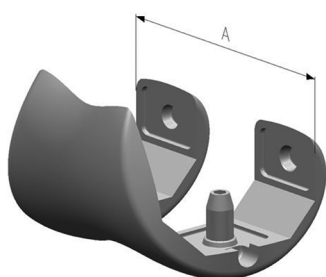
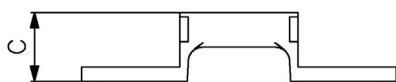


**7 - Interkondylická vložka femorální komponenty - revizní**  
7 - Intercondylar insert of the femoral component - revision

- CoCrMo (ISO 5832-4)

POZNÁMKA: Pro použití s femorálním dřikem  
NOTE: For use with the femoral stem

katalogové číslo - art. no.	velikost - size	C
<b>Z01138-6400-00000</b>	64	12 mm
<b>Z01138-6800-00000</b>	68	14,5 mm
<b>Z01138-7200-00000</b>	72	15 mm
<b>Z01138-7600-00000</b>	76	18 mm

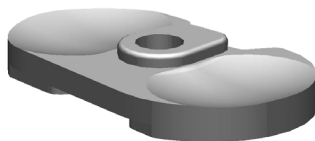


**8 - Femorální komponenta**  
8 - Femoral component

- cementovaná
- CoCrMo (ISO 5832-4)

- cemented
- CoCrMo (ISO 5832-4)

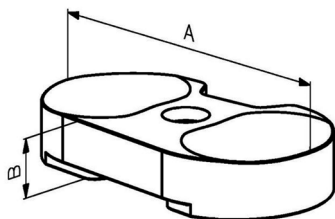
katalogové číslo - art. no.	velikost - size	A
<b>Z01150-6400-64040</b>	64 R	64 mm
<b>Z01150-6800-68044</b>	68 R	68 mm
<b>Z01150-7200-72048</b>	72 R	72 mm
<b>Z01150-7600-76052</b>	76 R	76 mm
<b>Z01160-6400-64040</b>	64 L	64 mm
<b>Z01160-6800-68044</b>	68 L	68 mm
<b>Z01160-7200-72048</b>	72 L	72 mm
<b>Z01160-7600-76052</b>	76 L	76 mm

**9 - Vložka tibiální komponenty**
**9 - Tibial insert**


- UHMWPE (ISO 5834-2)
- pravá / levá

- UHMWPE (ISO 5834-2)
- right / left

POZNÁMKA: Použití pouze se standardní tibiální komponentou (13)  
 NOTE: Use only with the standard tibial component (13)

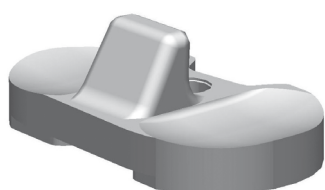


katalogové číslo - art. no.	velikost - size	A	B
<b>Z01230-6432-68008</b>	64/8 R	68 mm	8 mm
<b>Z01230-6432-68011</b>	64/11 R	68 mm	11 mm
<b>Z01230-6432-68014</b>	64/14 R	68 mm	14 mm
<b>Z01230-6432-68017</b>	64/17 R	68 mm	17 mm
<b>Z01230-6433-68008</b>	64/8 L	68 mm	8 mm
<b>Z01230-6433-68011</b>	64/11L	68 mm	11 mm
<b>Z01230-6433-68014</b>	64/14 L	68 mm	14 mm
<b>Z01230-6433-68017</b>	64/17 L	68 mm	17 mm
<b>Z01230-6832-73008</b>	68/8 R	73 mm	8 mm
<b>Z01230-6832-73011</b>	68/11R	73 mm	11 mm
<b>Z01230-6832-73014</b>	68/14 R	73 mm	14 mm
<b>Z01230-6832-73017</b>	68/17 R	73 mm	17 mm
<b>Z01230-6833-73008</b>	68/8 L	73 mm	8 mm
<b>Z01230-6833-73011</b>	68/11L	73 mm	11 mm
<b>Z01230-6833-73014</b>	68/14 L	73 mm	14 mm
<b>Z01230-6833-73017</b>	68/17 L	73 mm	17 mm
<b>Z01230-7232-78008</b>	72/8 R	78 mm	8 mm
<b>Z01230-7232-78011</b>	72/11R	78 mm	11 mm
<b>Z01230-7232-78014</b>	72/14 R	78 mm	14 mm
<b>Z01230-7232-78017</b>	72/17 R	78 mm	17 mm
<b>Z01230-7233-78008</b>	72/8 L	78 mm	8 mm
<b>Z01230-7233-78011</b>	72/11L	78 mm	11 mm
<b>Z01230-7233-78014</b>	72/14 L	78 mm	14 mm
<b>Z01230-7233-78017</b>	72/17 L	78 mm	17 mm
<b>Z01230-7632-82008</b>	76/8 R	82 mm	8 mm
<b>Z01230-7632-82011</b>	76/11R	82 mm	11 mm
<b>Z01230-7632-82014</b>	76/14 R	82 mm	14 mm
<b>Z01230-7632-82017</b>	76/17 R	82 mm	17 mm
<b>Z01230-7633-82008</b>	76/8 L	82 mm	8 mm
<b>Z01230-7633-82011</b>	76/11L	82 mm	11 mm
<b>Z01230-7633-82014</b>	76/14 L	82 mm	14 mm
<b>Z01230-7633-82017</b>	76/17 L	82 mm	17 mm

**10 - Pojistný šroub vložky tibiální komponenty**
**10 - Self-locking bolt of the tibial insert**


- Ti6Al4V (ISO 5832-3)

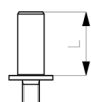
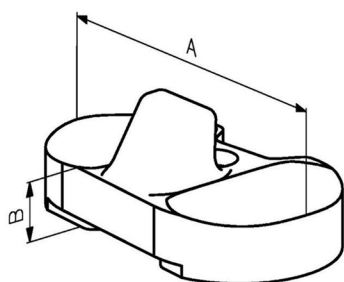
POZNÁMKA: Je součástí balení tibiální komponenty (13) a (14)  
 NOTE: Included in the packaging of the tibial component (13) and (14)



**11 - Vložka tibiální komponenty stabilizovaná**  
11 - Tibial insert stabilised

- UHMWPE (ISO 5834-2)
- pravá / levá
- UHMWPE (ISO 5834-2)
- right / left

POZNÁMKA: Použití pouze se stabilizovanou tibiální komponentou (14)  
NOTE: Use only with the stabilised tibial component (14)



katalogové číslo - art. no.	velikost - size	A	B	L
<b>Z01237-6402-68011</b>	64/11 R	68 mm	11 mm	15 mm
<b>Z01237-6402-68014</b>	64/14 R	68 mm	14 mm	18 mm
<b>Z01237-6402-68017</b>	64/17 R	68 mm	17 mm	21 mm
<b>Z01237-6402-68020</b>	64/20 R	68 mm	20 mm	24 mm
<b>Z01237-6402-68023</b>	64/23 R	68 mm	23 mm	27 mm
<b>Z01237-6403-68011</b>	64/11 L	68 mm	11 mm	15 mm
<b>Z01237-6403-68014</b>	64/14 L	68 mm	14 mm	18 mm
<b>Z01237-6403-68017</b>	64/17 L	68 mm	17 mm	21 mm
<b>Z01237-6403-68020</b>	64/20 L	68 mm	20 mm	24 mm
<b>Z01237-6403-68023</b>	64/23 L	68 mm	23 mm	27 mm
<b>Z01237-6802-73011</b>	68/11 R	73 mm	11 mm	15 mm
<b>Z01237-6802-73014</b>	68/14 R	73 mm	14 mm	18 mm
<b>Z01237-6802-73017</b>	68/17 R	73 mm	17 mm	21 mm
<b>Z01237-6802-73020</b>	68/20 R	73 mm	20 mm	24 mm
<b>Z01237-6802-73023</b>	68/23 R	73 mm	23 mm	27 mm
<b>Z01237-6803-73011</b>	68/11 L	73 mm	11 mm	15 mm
<b>Z01237-6803-73014</b>	68/14 L	73 mm	14 mm	18 mm
<b>Z01237-6803-73017</b>	68/17 L	73 mm	17 mm	21 mm
<b>Z01237-6803-73020</b>	68/20 L	73 mm	20 mm	24 mm
<b>Z01237-6803-73023</b>	68/23 L	73 mm	23 mm	27 mm
<b>Z01237-7202-78011</b>	72/11R	78 mm	11 mm	15 mm
<b>Z01237-7202-78014</b>	72/14 R	78 mm	14 mm	18 mm
<b>Z01237-7202-78017</b>	72/17 R	78 mm	17 mm	21 mm
<b>Z01237-7202-78020</b>	72/20 R	78 mm	20 mm	24 mm
<b>Z01237-7202-78023</b>	72/23 R	78 mm	23 mm	27 mm
<b>Z01237-7203-78011</b>	72/11 L	78 mm	11 mm	15 mm
<b>Z01237-7203-78014</b>	72/14 L	78 mm	14 mm	18 mm
<b>Z01237-7203-78017</b>	72/17 L	78 mm	17 mm	21 mm
<b>Z01237-7203-78020</b>	72/20 L	78 mm	20 mm	24 mm
<b>Z01237-7203-78023</b>	72/23 L	78 mm	23 mm	27 mm
<b>Z01237-7602-82011</b>	76/11 R	82 mm	11 mm	21 mm
<b>Z01237-7602-82014</b>	76/14 R	82 mm	14 mm	24 mm
<b>Z01237-7602-82017</b>	76/17 R	82 mm	17 mm	27 mm
<b>Z01237-7602-82020</b>	76/20 R	82 mm	20 mm	30 mm
<b>Z01237-7602-82023</b>	76/23 R	82 mm	23 mm	33 mm
<b>Z01237-7603-82011</b>	76/11 L	82 mm	11 mm	21 mm
<b>Z01237-7603-82014</b>	76/14 L	82 mm	14 mm	24 mm
<b>Z01237-7603-82017</b>	76/17 L	82 mm	17 mm	27 mm
<b>Z01237-7603-82020</b>	76/20 L	82 mm	20 mm	30 mm
<b>Z01237-7603-82023</b>	76/23 L	82 mm	23 mm	33 mm

**12 - Vyztužovací čep vložky tibiální komponenty stabilizované**  
12 - Stiffening screw of the tibial insert stabilised

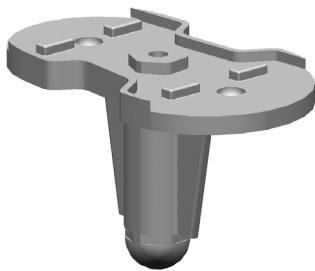
- Ti6Al4V (ISO 5832-3)

POZNÁMKA: Vyztužovací čep je součástí balení vložky tibiální komponenty stabilizované (11)

NOTE: Stiffening screw included in the packaging of the tibial insert stabilised (11)





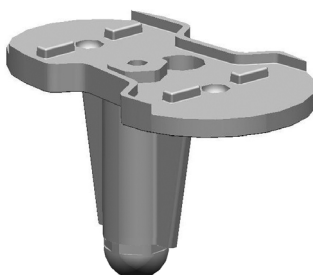
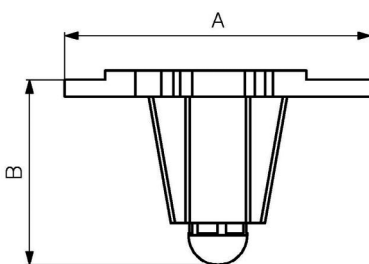


**13 - Tibiální komponenta**  
13 - Tibial component

- cementovaná
- Ti6Al4V (ISO 5832-3)
- cemented
- Ti6Al4V (ISO 5832-3)

POZNÁMKA: Použití pouze se standardní vložkou tibiální komponenty (9)  
NOTE: Use only with the standard tibial insert (9)

katalogové číslo - art. no.	velikost - size	A	B
<b>Z01230-6400-68040</b>	64	68 mm	34 mm
<b>Z01230-6800-73040</b>	68	73 mm	34 mm
<b>Z01230-7200-78040</b>	72	78 mm	34 mm
<b>Z01230-7600-82040</b>	76	82 mm	34 mm

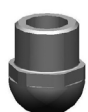


**14 - Tibiální komponenta stabilizovaná**  
14 - Tibial component stabilised

- cementovaná
- Ti6Al4V (ISO 5832-3)
- cemented
- Ti6Al4V (ISO 5832-3)

POZNÁMKA: Použití pouze se stabilizovanou vložkou tibiální komponenty (11)  
NOTE: Use only with the stabilised tibial insert (11)

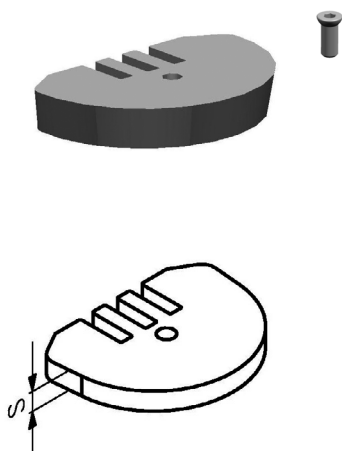
katalogové číslo - art. no.	velikost - size	A	B
<b>Z01237-6400-68040</b>	64 R	68 mm	34 mm
<b>Z01237-6800-73040</b>	68 R	73 mm	34 mm
<b>Z01237-7200-78040</b>	72 R	78 mm	34 mm
<b>Z01237-7600-82040</b>	76 R	82 mm	34 mm
<b>Z01247-6400-68040</b>	64 L	68 mm	34 mm
<b>Z01247-6800-73040</b>	68 L	73 mm	34 mm
<b>Z01247-7200-78040</b>	72 L	78 mm	34 mm
<b>Z01247-7600-82040</b>	76 L	82 mm	34 mm



**15 - Zaslepovací šroub tibiálního dřívku**  
15 - Screw plug of the tibial stem

- Ti6Al4V (ISO 5832-3)

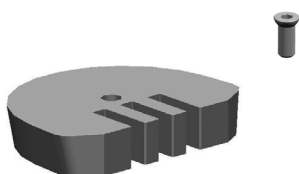
POZNÁMKA: Je součástí balení tibiální komponenty (13) a (14)  
NOTE: Included in the packaging of the tibial component (13) and (14)



**16 - Podložka tibiální komponenty - bloková mediální**  
16 - Tibial spacer - block medial

• Ti6Al4V (ISO 5832-3)

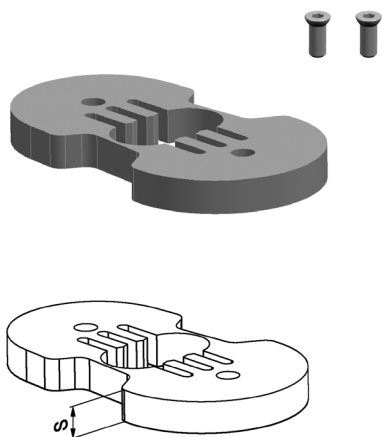
katalogové číslo - art. no.	velikost - size	S
<b>Z01230-6441-07010</b>	64/7	7 mm
<b>Z01230-6441-11012</b>	64/11	11 mm
<b>Z01230-6441-15015</b>	64/15	15 mm
<b>Z01230-6841-07010</b>	68/7	7 mm
<b>Z01230-6841-11012</b>	68/11	11 mm
<b>Z01230-6841-15015</b>	68/15	15 mm
<b>Z01230-7241-07010</b>	72/7	7 mm
<b>Z01230-7241-11012</b>	72/11	11 mm
<b>Z01230-7241-15015</b>	72/15	15 mm
<b>Z01230-7641-07010</b>	76/7	7 mm
<b>Z01230-7641-11012</b>	76/11	11 mm
<b>Z01230-7641-15015</b>	76/15	15 mm



**17 - Podložka tibiální komponenty - bloková laterální**  
17 - Tibial spacer - block lateral

• Ti6Al4V (ISO 5832-3)

katalogové číslo - art. no.	velikost - size	S
<b>Z01230-6442-07010</b>	64/7	7 mm
<b>Z01230-6442-11012</b>	64/11	11 mm
<b>Z01230-6442-15015</b>	64/15	15 mm
<b>Z01230-6842-07010</b>	68/7	7 mm
<b>Z01230-6842-11012</b>	68/11	11 mm
<b>Z01230-6842-15015</b>	68/15	15 mm
<b>Z01230-7242-07010</b>	72/7	7 mm
<b>Z01230-7242-11012</b>	72/11	11 mm
<b>Z01230-7242-15015</b>	72/15	15 mm
<b>Z01230-7642-07010</b>	76/7	7 mm
<b>Z01230-7642-11012</b>	76/11	11 mm
<b>Z01230-7642-15015</b>	76/15	15 mm



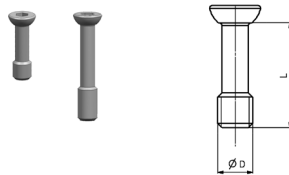
**18 - Podložka tibiální komponenty - bloková**  
18 - Tibial spacer - block

• Ti6Al4V (ISO 5832-3)

POZNÁMKA: Pouze na zvláštní objednávku. Šroubky přibaleny.  
NOTE: Special request only. Screws included in the packaging.

katalogové číslo - art. no.	velikost - size	S
<b>Z01230-6445-07000</b>	64/7	7 mm
<b>Z01230-6445-15000</b>	64/15	15 mm
<b>Z01230-6845-07000</b>	68/7	7 mm
<b>Z01230-6845-15000</b>	68/15	15 mm
<b>Z01230-7245-07000</b>	72/7	7 mm
<b>Z01230-7245-15000</b>	72/15	15 mm
<b>Z01230-7645-07000</b>	76/7	7 mm
<b>Z01230-7645-15000</b>	76/15	15 mm

**19 - Šroub podložky tibiální komponenty**  
19 - Screw of the tibial spacer



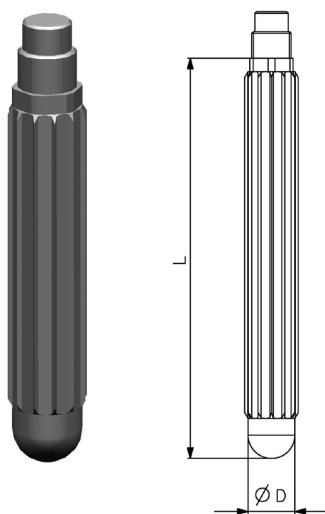
- Ti6Al4V (ISO 5832-3)

POZNÁMKA: Použití v případě kombinací podložek tibiální komponenty blokových (16, 17, 18)

NOTE: Use with the combination of the tibial spacers (16, 17, 18)

katalogové číslo - art. no.	velikost - size	D	L
<b>Z00200-0055-04012</b>	4x12 mm	4 mm	12 mm
<b>Z00200-0055-04020</b>	4x20 mm	4 mm	20 mm

**20 - Nástavec tibiálního dřívku**  
20 - Tibial stem extender



- necementovaný
- Ti6Al4V (ISO 5832-3)

- cementless
- Ti6Al4V (ISO 5832-3)

katalogové číslo - art. no.	velikost - size	D	L
<b>Z00230-0021-10080</b>	10x80 mm	10 mm	80 mm
<b>Z00230-0021-12080</b>	12x80 mm	12 mm	80 mm
<b>Z00230-0021-14080</b>	14x80 mm	14 mm	80 mm
<b>Z00230-0021-16080</b>	16x80 mm	16 mm	80 mm
<b>Z00230-0021-18080</b>	18x80 mm	18 mm	80 mm
<b>Z00230-0021-20080</b>	20x80 mm	20 mm	80 mm
<b>Z00230-0021-22080</b>	22x80 mm	22 mm	80 mm
<b>Z00230-0021-10120</b>	10x120 mm	10 mm	120 mm
<b>Z00230-0021-12120</b>	12x120 mm	12 mm	120 mm
<b>Z00230-0021-14120</b>	14x120 mm	14 mm	120 mm
<b>Z00230-0021-16120</b>	16x120 mm	16 mm	120 mm
<b>Z00230-0021-18120</b>	18x120 mm	18 mm	120 mm

**Kostní cement TEKNIMED**  
Bone cement TEKNIMED



- ISO 5833
- PMMA

	typ	velikost - size	antibiotikum
<b>T040140</b>	CEMFIX1	40 g	-
<b>T040140G</b>	GENTAFIX1	40 g	gentamicin



MEDIN, a.s.  
Vlachovická 619  
Nové Město na Moravě  
CZ 592 31  
Czech Republic  
IČ 43378030  
DIČ CZ43378030

**PRODEJ ČESKÁ REPUBLIKA**

tel: +420 312 247 763  
e-mail: ortho@medin.cz

**EXPORT**

phone: +420 566 684 331  
fax: +420 566 684 385  
e-mail: export@medin.cz

**www.medin.cz**  
**www.medin.eu**



**VÝROBA A VÝVOJ**  
ProSpon, spol. s r.o.  
Jiřího Voskovce 3206  
272 01 Kladno

**www.prospon.cz**